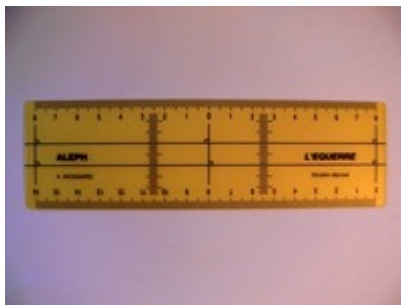


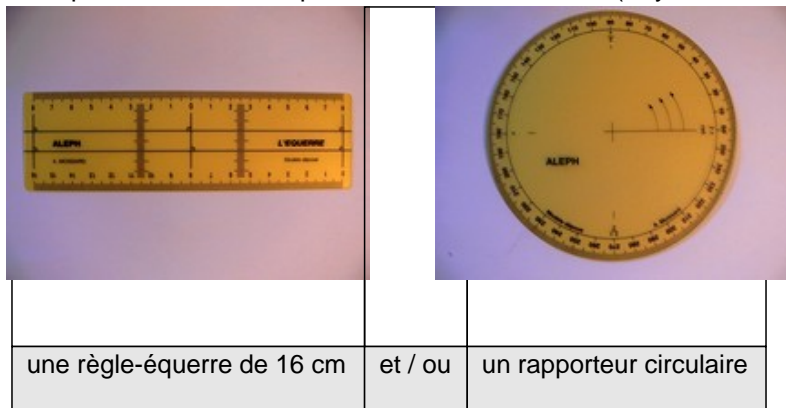
Matériel de géométrie

- VIE PEDAGOGIQUE - Pôle scientifique -



Date de mise en ligne : dimanche 15 octobre 2017

Tout au long de l'année, il est possible d'acheter, par l'intermédiaire du FSE (Foyer Socio Éducatif) :



Ces instruments peuvent remplacer la règle, l'équerre et le rapporteur demandés dans la liste de fournitures. Ce matériel a été conçu par des professeurs de mathématiques pour faciliter les apprentissages. Il est en plastique souple incassable et a une bonne résistance à l'usure. Cela peut permettre aux élèves de les conserver plusieurs années.

Le nouveau prix pour chaque outil (suite à une augmentation du prix du fournisseur) est de :

" **2,15 Euros** pour les élèves **non adhérents au FSE**

" **1,65 Euros** pour les élèves **adhérents au FSE**

S'adresser à Mme BAILLY-PURNU en salle 02